



认证号: E134517 (交流型)



## 特性

- 25A触点切换能力
- 双开断触点
- 多种接线方式
- 多位置安装
- 防尘罩型封装结构
- UL绝缘等级: F级

RoHS compliant

## 触点参数

触点形式	1H, 1D, 1Z, 1HD
接触电阻 <sup>(1)</sup>	≤200mΩ (1A 24VDC)
触点材料	AgCe, AgCdO
触点负载(阻性)	18A 277VAC
最大切换电压	277VAC
最大切换电流	18A
最大切换功率	4986VA
机械耐久性	1 × 10 <sup>6</sup> 次
电耐久性	5 × 10 <sup>4</sup> 次 (25A 277VAC, 阻性负载, AgCdO, 65°C, 1s通9s断) 3 × 10 <sup>4</sup> 次 (3A 277VAC, 通用负载, AgCe, 65°C, 1s通9s断)

备注: (1)上述值为初始值。

## 性能参数

绝缘电阻	500MΩ (500VDC)	
介质耐压	线圈与触点间	2000VAC 1min
	断开触点间	1000VAC 1min
动作时间(额定电压下)	≤25ms (直流型)	
释放时间(额定电压下)	≤25ms (直流型)	
线圈温升(额定电压下)	≤90K	
冲击(稳定性)	98m/s <sup>2</sup>	
振动	10Hz ~ 55Hz 0.5mm 双振幅	
温度范围	-40°C ~ 65°C	
湿度	5% ~ 85% RH	
引出端形式	快连接式	
重量	约85g	
封装方式	防尘罩型	

备注: (1)上述值均为初始值。

## 线圈参数

额定线圈功率 直流型: 约2.4W; 交流型: 约4.0VA

## 线圈规格表

23°C

额定电压 VDC	动作电压 <sup>(1)</sup> VDC	释放电压 <sup>(1)</sup> VDC	最大电压 <sup>(2)</sup> VDC	线圈电阻 Ω
6	≤4.50	≥0.6	6.6	17.5 × (1±10%)
9	≤6.75	≥0.9	9.9	40 × (1±10%)
12	≤9.00	≥1.2	13.2	70 × (1±10%)
24	≤18.0	≥2.4	26.4	280 × (1±10%)
48	≤36.0	≥4.8	52.8	1120 × (1±10%)
120	≤90.0	≥12.0	132	7000 × (1±10%)

额定电压 VAC	动作电压 <sup>(1)</sup> VAC	释放电压 <sup>(1)</sup> VAC	最大电压 <sup>(2)</sup> VAC	线圈电阻 Ω
6	≤5.1	≥1.2	6.6	4.8 × (1±10%)
12	≤10.2	≥2.4	13.2	19 × (1±10%)
24	≤20.4	≥4.8	26.4	77 × (1±10%)
48	≤40.8	≥9.6	52.8	280 × (1±10%)
120	≤102	≥24	132	2000 × (1±10%)
240	≤204	≥48	264	7250 × (1±10%)
277	≤235	≥55.4	304.7	11000 × (1±10%)

备注: (1)上述值为初始值;

(2)最大电压是指继电器线圈在短时间能够承受的最大电压值。



宏发继电器

ISO9001、ISO/TS16949、ISO14001、OHSAS18001、IECQ QC 080000 认证企业

2020 Rev. 1.00

## 安全认证

UL/CUL	HF94F-10	NO	AgCdO	12FLA, 60LRA, 120VAC, 65°C 8FLA, 48LRA, 250VAC, 65°C 8FLA, 48LRA, 277VAC, 65°C 7FLA, 42LRA, 277VAC, 65°C 25A, 277VAC, 阻性负载, 65°C
			AgCe	3A, 277VAC, 通用负载, 65°C 277VA pilot duty, 10A inrush, 1A break, 65°C
	HF94F-11	NC	AgCdO	14FLA, 84LRA, 125VAC, 40°C 8FLA, 48LRA, 250VAC, 65°C 8FLA, 48LRA, 277VAC, 65°C 7FLA, 42LRA, 277VAC, 65°C 25A, 277VAC, 阻性负载, 65°C
			AgCe	3A, 277VAC, 通用负载, 65°C 277VA pilot duty, 10A inrush, 1A break, 65°C
	HF94F-12	NO/NC	AgCdO	14FLA, 84LRA, 125VAC, 40°C 8FLA, 48LRA, 250VAC, 65°C 8FLA, 48LRA, 277VAC, 65°C 7FLA, 42LRA, 277VAC, 65°C 25A, 277VAC, 阻性负载, 65°C
			AgCe	3A, 277VAC, 通用负载, 65°C 277VA pilot duty, 10A inrush, 1A break, 65°C
	HF94F-13	NO/NC	AgCdO	12FLA, 60LRA, 120VAC, 65°C 8FLA, 48LRA, 250VAC, 65°C 8FLA, 48LRA, 277VAC, 65°C 7FLA, 42LRA, 277VAC, 65°C 18A, 277VAC, 阻性负载, 65°C 25A, 277VAC, 阻性负载, 65°C
			AgCe	3A, 277VAC, 通用负载, 65°C 277VA pilot duty, 10A inrush, 1A break, 65°C

备注: (1) 表中未注明温度的负载, 均指环境温度为室温;

(2) 以上仅列出了该产品认证的部分典型负载, 每个负载的详细测试条件不同, 因此电耐久性次数不一样, 如需了解详细情况, 请与我司联系。

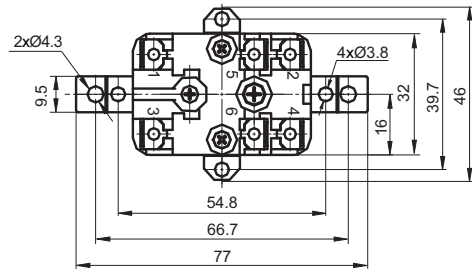
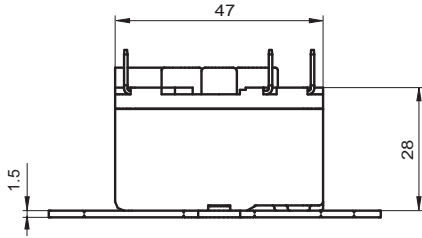
## 订货标记示例

继电器型号		HF94F	-10	A	24	E	-1	(XXX)
触点形式	10: 一组常开 12: 一组转换	11: 一组常闭 13: 一组常开 + 一组常闭						
线圈电压形式	A: 交流	D: 直流						
线圈电压	交流: 6VAC ~ 277VAC		直流: 6VDC ~ 120VDC (无UL认证)					
触点材料	E: AgCe	无: AgCdO						
安装形式	1: 耳式安装, 安装距离54.8mm, 孔直径Ø3.8mm 2: 耳式安装, 安装距离66.7mm, 孔直径Ø4.8mm 无: 金属支架安装							
特性号 <sup>(1)</sup>	XXX: 客户特殊要求		无: 标准型					

备注: (1) 客户特殊要求由我司评审后, 按特性号的形式标识。

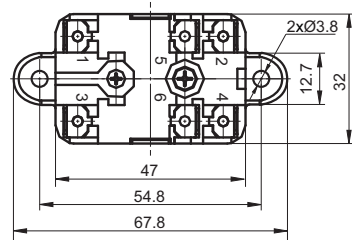
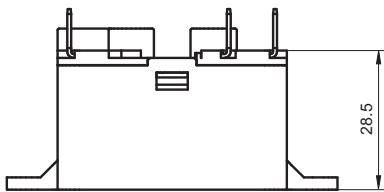
外形图

金属支架安装



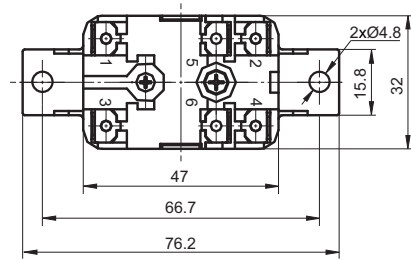
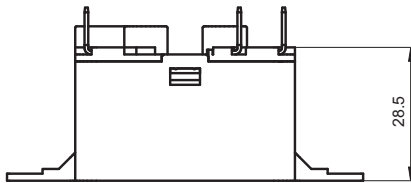
(顶视图)

耳式安装, 安装距离54.8mm



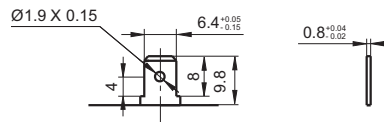
(顶视图)

耳式安装, 安装距离66.7mm



(顶视图)

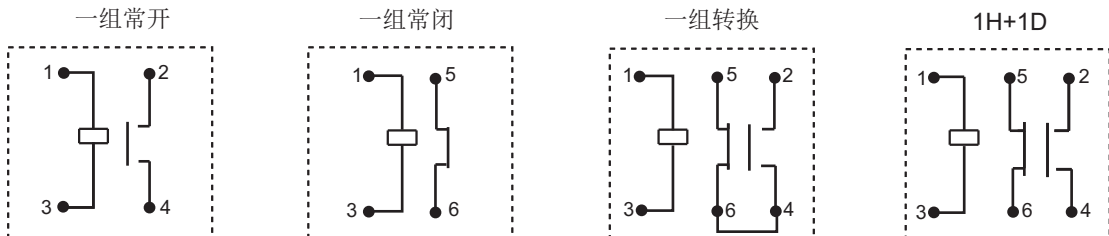
引出端形式



备注: (1) 产品外形图的引脚标注尺寸为沾锡前尺寸(沾锡后会变大), 安装孔尺寸为推荐的PCB板孔的设计尺寸, 具体PCB板孔设计尺寸可根据产品实物进行测绘、调整;

(2) 产品部分外形尺寸未注尺寸公差, 当外形尺寸 $\leq 1\text{mm}$ , 公差为 $\pm 0.2\text{mm}$ ; 当外形尺寸在 $(1 \sim 5)\text{mm}$ 之间时, 公差为 $\pm 0.3\text{mm}$ ; 当外形尺寸 $> 5\text{mm}$ , 公差为 $\pm 0.4\text{mm}$ 。

接线图(顶视图)



声明:

本产品规格书仅供客户使用时参考, 其中未明确规定的要求条件, 详见“继电器术语解释及使用指南”。若有更改, 恕不另行通知。

对宏发而言, 不可能评定继电器在每个具体应用领域的所有性能参数要求, 因而客户应根据具体的使用条件选择与之相匹配的产品, 若有疑问, 请与宏发联系以便获取更多的技术支持。但产品选型责任仅由客户负责。