

## RWX New! 系列



- RWF系列的高容量化。
- 保证寿命85℃ 5,000小时。
- 最适合于UPS设备和伺服压力机等重视容量性能的用途。

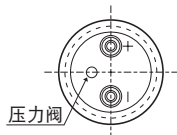
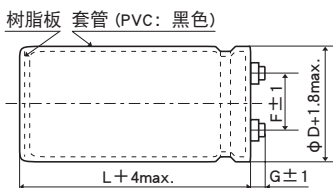


### 规格表

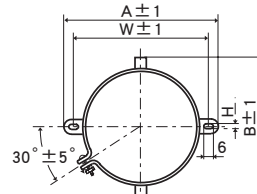
| 项 目            | 性 能   |               |
|----------------|---|---------------|
| 工作温度范围         | -40~+85℃  |               |
| 额定电压范围         | 400、450V <sub>dc</sub>  |               |
| 静电容量容许差        | ±20%1 (M) (20℃、120Hz)   |               |
| 漏电流            | I ≤ 0.01CV 或者 7mA 中任意一个较小值<br>I: 漏电流 (μA)、C: 静电容量 (μF)、V: 额定电压 (V <sub>dc</sub> ) (20℃、5分值) |               |
| 损失角正切值 (tan δ) | ≤ 0.25 (20℃、120Hz)  |               |
| 温度特性           | 静电容量变化率 C (-25℃) / C (+20℃) ≥ 0.7 (120Hz)   |               |
| 绝缘电阻           | 全部端子和容器套上的绝缘套且安装的固定带之间用DC500V的绝缘电阻测定仪测出的值 ≥ 100MΩ   |               |
| 绝缘耐压           | 全部端子和容器套上的绝缘套且安装的固定带之间施加AC2,000V的电压1分钟未出现异常。  |               |
| 耐久性            | 在85℃环境中，不超过额定电压的范围下叠加额定纹波电流，连续加载额定电压5,000小时后，待温度恢复到20℃进行测量时，应满足以下要求。                        |               |
|                | 静电容量变化率   | ≤ 初始值的 ±20%   |
|                | 损失角正切值  | ≤ 初始规格值的 200% |
|                | 漏电流   | ≤ 初始规格值       |
| 高温无负荷特性        | 在85℃环境中，无负荷放置500小时后待温度恢复到20℃，进行试验前处理 (JIS C 5101-4 4.1项) 后进行测量时，应满足以下要求。                    |               |
|                | 静电容量变化率   | ≤ 初始值的 ±20%   |
|                | 损失角正切值  | ≤ 初始规格值的 200% |
|                | 漏电流   | ≤ 初始规格值       |

### 尺寸图 (CE331 形) [mm]

● 端子代码: LG

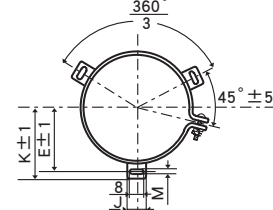


● 绑带代码: B



| φD   | A     | B    | W    | H   | F    |
|------|-------|------|------|-----|------|
| 63.5 | 90.0  | 76.0 | 80.0 | 4.5 | 28.0 |
| 76.2 | 104.5 | 90.0 | 93.5 | 4.5 | 31.5 |

● 绑带代码: C: 标准



| φD   | E    | K    | M   | F    | J    |
|------|------|------|-----|------|------|
| 63.5 | 38.1 | 43.5 | 4.5 | 28.0 | 14.0 |
| 76.2 | 44.5 | 50.0 | 4.5 | 31.5 | 14.0 |
| 89   | 50.8 | 56.5 | 4.5 | 31.5 | 16.0 |
| 100  | 56.5 | 63.4 | 5.5 | 41.5 | 18.0 |

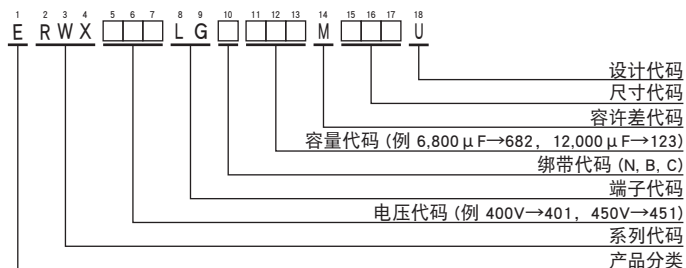
- φ 63.5: G=6
- φ 76.2、φ 89: G=5
- φ 100: G=10

### < 端子螺丝规格 >

- ~ φ 89 十字六角长螺丝 M5×0.8×10 螺丝拧紧最大容许转矩 3.23N·m
- φ 100 十字圆型小螺丝 M8×1.25×16 弹簧垫圈 平垫圈 螺丝拧紧最大容许转矩 6.31N·m

(注1) 端子螺丝及安装绑带分批交货为标准规格。

### 产品型号体系



产品型号代码的详细介绍请参考「产品型号表示方法 (螺丝端子型)」。

◆标准品一览表

| WV (V <sub>dc</sub> ) | Cap (μF) | 尺寸 φD×L(mm) | tan δ | 额定纹波电流 (Arms/85℃,120Hz) | 产品型号               | WV (V <sub>dc</sub> ) | Cap (μF) | 尺寸 φD×L(mm) | tan δ | 额定纹波电流 (Arms/85℃,120Hz) | 产品型号               |
|-----------------------|----------|-------------|-------|-------------------------|--------------------|-----------------------|----------|-------------|-------|-------------------------|--------------------|
| 400                   | 2,200    | 63.5×60     | 0.25  | 5.2                     | ERWX401LGC222MD60U | 450                   | 2,200    | 63.5×70     | 0.25  | 5.3                     | ERWX451LGC222MD70U |
|                       | 2,700    | 63.5×70     | 0.25  | 6.1                     | ERWX401LGC272MD70U |                       | 2,700    | 63.5×80     | 0.25  | 6.2                     | ERWX451LGC272MD80U |
|                       | 3,300    | 63.5×80     | 0.25  | 7.2                     | ERWX401LGC332MD80U |                       | 3,300    | 63.5×90     | 0.25  | 7.3                     | ERWX451LGC332MD90U |
|                       | 3,900    | 63.5×90     | 0.25  | 8.2                     | ERWX401LGC392MD90U |                       | 3,900    | 63.5×100    | 0.25  | 8.3                     | ERWX451LGC392MDA0U |
|                       | 4,700    | 63.5×100    | 0.25  | 9.4                     | ERWX401LGC472MDA0U |                       | 4,700    | 63.5×115    | 0.25  | 9.6                     | ERWX451LGC472MDB5U |
|                       | 5,600    | 63.5×115    | 0.25  | 10.0                    | ERWX401LGC562MDB5U |                       | 5,600    | 63.5×130    | 0.25  | 10.3                    | ERWX451LGC562MDD0U |
|                       | 6,800    | 63.5×135    | 0.25  | 11.9                    | ERWX401LGC682MDD5U |                       | 6,800    | 63.5×155    | 0.25  | 12.3                    | ERWX451LGC682MDF5U |
|                       | 8,200    | 63.5×155    | 0.25  | 13.1                    | ERWX401LGC822MDF5U |                       | 8,200    | 76.2×115    | 0.25  | 11.9                    | ERWX451LGC682MEB5U |
|                       | 8,200    | 76.2×115    | 0.25  | 12.7                    | ERWX401LGC822MEB5U |                       | 8,200    | 76.2×130    | 0.25  | 12.9                    | ERWX451LGC822MED0U |
|                       | 10,000   | 76.2×135    | 0.25  | 15.0                    | ERWX401LGC103MED5U |                       | 10,000   | 76.2×155    | 0.25  | 15.4                    | ERWX451LGC103MEF5U |
|                       | 12,000   | 76.2×155    | 0.25  | 16.8                    | ERWX401LGC123MEF5U |                       | 10,000   | 89×120      | 0.25  | 12.7                    | ERWX451LGC103MFC0U |
|                       | 15,000   | 89×145      | 0.25  | 16.9                    | ERWX401LGC153MFE5U |                       | 12,000   | 89×135      | 0.25  | 14.1                    | ERWX451LGC123MFD5U |
|                       | 18,000   | 89×165      | 0.25  | 19.1                    | ERWX401LGC183MFG5U |                       | 15,000   | 89×165      | 0.25  | 17.2                    | ERWX451LGC153MFG5U |
|                       | 20,000   | 89×205      | 0.25  | 22.1                    | ERWX401LGC203MFL5U |                       | 18,000   | 89×200      | 0.25  | 20.1                    | ERWX451LGC183MFL0U |
|                       | 20,000   | 100×165     | 0.25  | 21.5                    | ERWX401LGC203MGG5U |                       | 20,000   | 100×200     | 0.25  | 22.6                    | ERWX451LGC203MGL0U |
|                       | 25,000   | 100×205     | 0.25  | 25.8                    | ERWX401LGC253MGL5U |                       | 25,000   | 100×240     | 0.25  | 26.8                    | ERWX451LGC253MGQ0U |
| 30,000                | 100×240  | 0.25        | 30.0  | ERWX401LGC303MGQ0U      | 29,000             | 100×270               | 0.25     | 29.9        | 29.9  | ERWX451LGC293MGT0U      |                    |
| 34,000                | 100×270  | 0.25        | 33.1  | ERWX401LGC343MGT0U      |                    |                       |          |             |       |                         |                    |

◆额定纹波电流频率修正系数

纹波频率与标准品一览表的规定值相异时, 请使用小于乘以下表系数所得之值的值。

●频率修正系数

| 频率 (Hz) | 50  | 120 | 300 | 1k  | 3k  |
|---------|-----|-----|-----|-----|-----|
| 修正系数    | 0.8 | 1.0 | 1.1 | 1.2 | 1.2 |

※ 铝电解电容器由于在纹波电流叠加时自我发热、温度上升而老化, 每升温 5~10℃寿命减少一半。

要想保持长寿命请在使用过程中降低纹波电流。此外, 额定电压的 80% 以上到额定电压范围内可通过降低电压延长寿命。